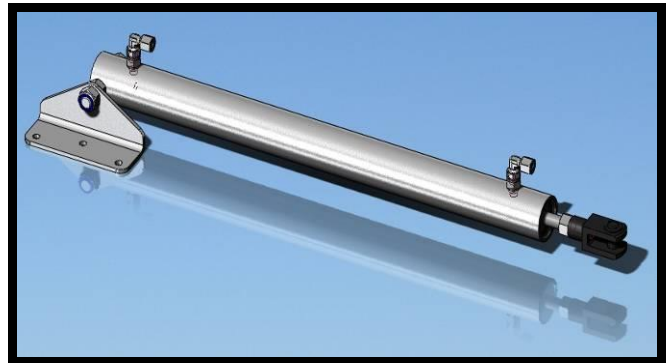


VERINS INOX PNEUMATIQUES



Sommaire

| | | |
|-----------|---|---|
| 1. | Vérins de fenêtre simple effet | 2 |
| 1.1. | Vérin VFA pour fenêtre de 600 et de 800 et 1400 | 2 |
| 1.2. | Vérin RS pour plusieurs fenêtres de 600 | 2 |
| 1.3. | Vérin RS pour plusieurs fenêtres de 800 | 2 |
| 2. | Vérins de porte simple effet | 3 |
| 2.1. | Vérin RS pour porte de 73 à 83 | 3 |
| 2.2. | Vérin RS pour porte de 93 à 113 | 3 |
| 2.3. | Vérin télescopique VAP | 3 |
| 3. | Vérins double effet | 4 |
| 3.1. | Vérin 36x12x200 | 4 |
| 3.2. | Vérin 36x12x300 | 4 |
| 3.3. | Vérin 36x12x400 | 4 |
| 3.4. | Vérin 36x12x700 | 4 |

Vérins de fenêtre simple effet

1.1. Vérin VFA

Référence : 08626 (pour fenêtres 600/800) - 940151 (pour fenêtres 1400)

Désignation : Vérin pour ouverture automatique de fenêtre. Se monte sur une seule fenêtre

Livré avec ses fixations et vis auto taraudeuses en inox



1.2. Vérin RS pour plusieurs fenêtres de 600

Référence : 4085 (Le boulon AR maintient le fond : ne pas mettre de pression sans ce dernier)

Désignation : Vérin VFX 36x12 course 400 avec chape M12 6439

Option : Fixation arrière 06905



1.3. Vérin RS pour plusieurs fenêtres de 800

Référence : 00169 (Le boulon AR maintient le fond : ne pas mettre de pression sans ce dernier)

Désignation : Vérin VFX 36x12 course 500 avec chape M12 6439

Option : Fixation arrière 06905



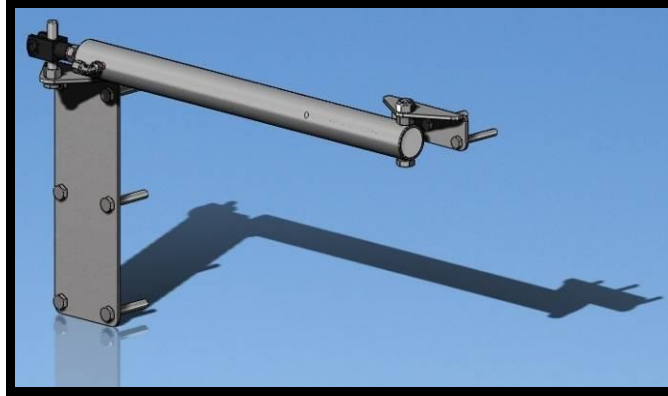
2. Vérins de porte simple effet

2.1. Vérin RS pour porte de 73 à 83

Référence : 06902 (Le boulon AR maintient le fond : ne pas mettre de pression sans ce dernier)

Désignation : Vérin VPX 36x12 course 270 avec chape M12 6439

Option : Fixation arrière 06905 et fixation sur porte 06960

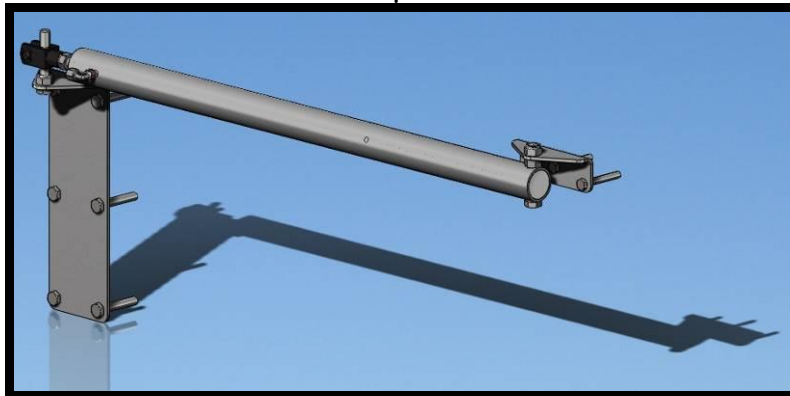


2.2. Vérin RS pour porte de 93 à 113

Référence : 06903 (Le boulon AR maintient le fond : ne pas mettre de pression sans ce dernier)

Désignation : Vérin VPX 36x12 course 400 avec chape M12 6439

Option : Fixation arrière 06905 et fixation sur porte 06960



2.3. Vérin VAP

Référence : 83056

Désignation : Vérin pneumatique inox pour ouverture automatique. S'ouvre à la main à 180°

Livré avec ses fixations sur porte et chambranle



3. Vérins double effet

3.1. Vérin 36x12x200

Référence : 3203 (Le boulon AR maintient le fond : ne pas mettre de pression sans ce dernier)

Désignation : Vérin 36x12 course 200 avec chape M12 6439

Option : Fixation arrière 06905

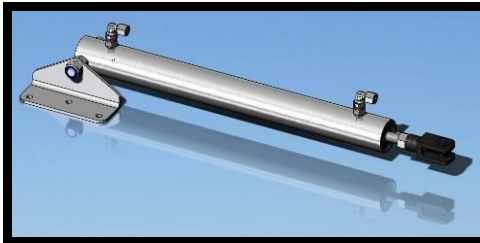


3.2. Vérin 36x12x300

Référence : 4068 (Le boulon AR maintient le fond : ne pas mettre de pression sans ce dernier)

Désignation : Vérin 36x12 course 300 avec chape M12 6439

Option : Fixation arrière 06905

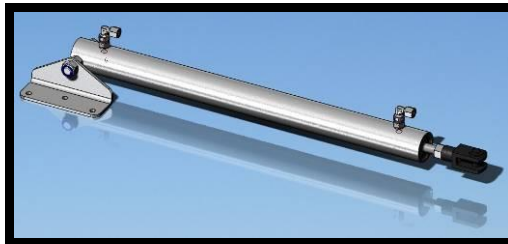


3.3. Vérin 36x12x400

Référence : 3210 (Le boulon AR maintient le fond : ne pas mettre de pression sans ce dernier)

Désignation : Vérin 36x12 course 400 avec chape M12 6439 et reniflard pour utilisation en SE

Option : Fixation arrière 06905



3.4. Vérin 36x12x700

Référence : 3214 (Le boulon AR maintient le fond : ne pas mettre de pression sans ce dernier)

Désignation : Vérin 36x12 course 700 avec chape M12 6439

Option : Fixation arrière 06905

