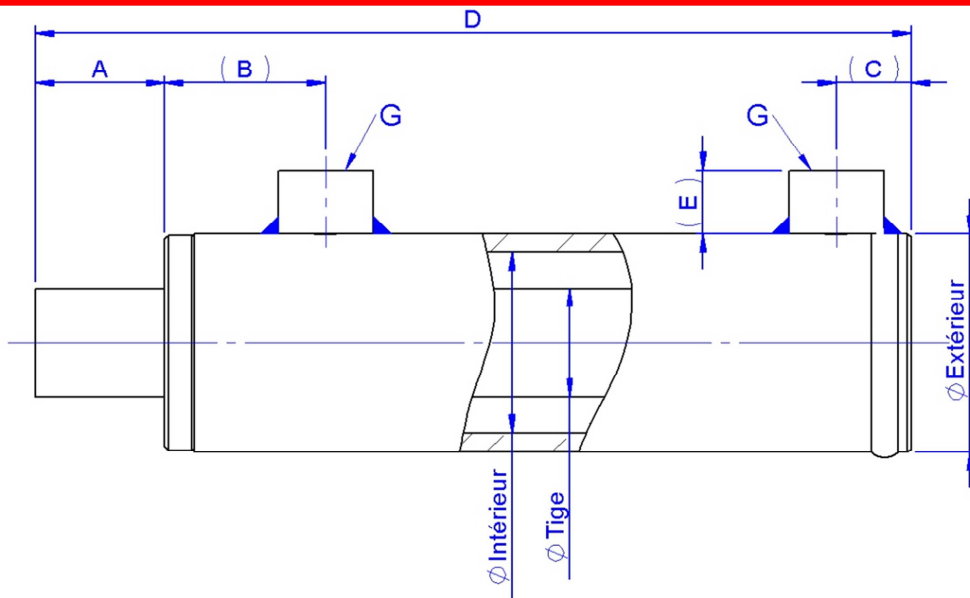
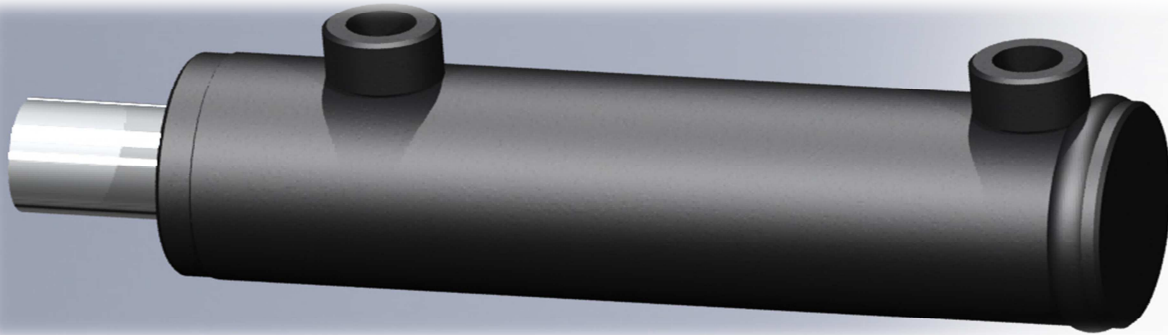




## VÉRINS ACIER DOUBLE EFFET SANS FIXATIONS



Réf.	ØInter	ØTige	A	B	C	D	E	G	ØExter	Poids
83186	40	20	28	41	20,5	130 + C	15	G3/8	50	1,23 + (0,008xC)
83187		25	28	41	20,5	130 + C	15	G3/8	50	1,27 + (0,009xC)
83188	50	25	35,5	44	20,5	140 + C	15	G3/8	60	1,83 + (0,011xC)
83189		30	35,5	44	20,5	140 + C	15	G3/8	60	1,89 + (0,012xC)
83190		35	40,5	39	20,5	140 + C	15	G3/8	60	1,90 + (0,014xC)
83191	60	30	42,5	51	22,5	160 + C	15	G3/8	70	2,74 + (0,013xC)
83192		35	42,5	51	22,5	160 + C	15	G3/8	70	2,81 + (0,015xC)
83193		40	42,5	51	22,5	160 + C	15	G3/8	70	2,92 + (0,018xC)
83194	70	35	41,5	51	22,5	160 + C	15	G3/8	80	3,53 + (0,017xC)
83195		40	41,5	51	22,5	160 + C	15	G3/8	80	3,60 + (0,019xC)
83196		45	41,5	51	22,5	160 + C	15	G3/8	80	3,72 + (0,022xC)
83197	80	40	31,5	60	22,5	160 + C	15	G3/8	95	5,44 + (0,026xC)
83198		45	31,5	60	22,5	160 + C	15	G3/8	95	5,53 + (0,028xC)
83199		50	31,5	60	22,5	160 + C	15	G3/8	95	5,62 + (0,031xC)
83200	90	45	24,5	60,5	25,5	160 + C	20	G1/2	105	6,74 + (0,030xC)
83201	100	50	14	82	25,5	171,5 + C	20	G1/2	115	9,62 + (0,035xC)